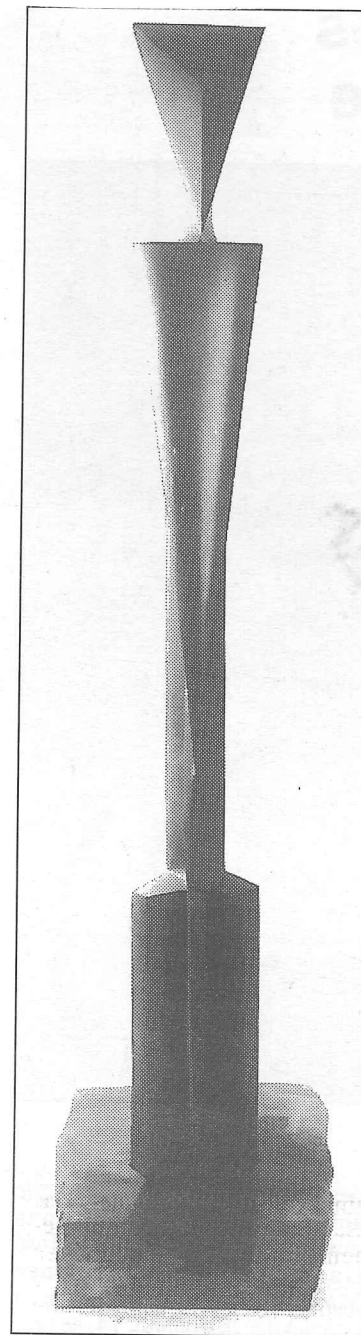


## Dirección: 10, de Alcalá

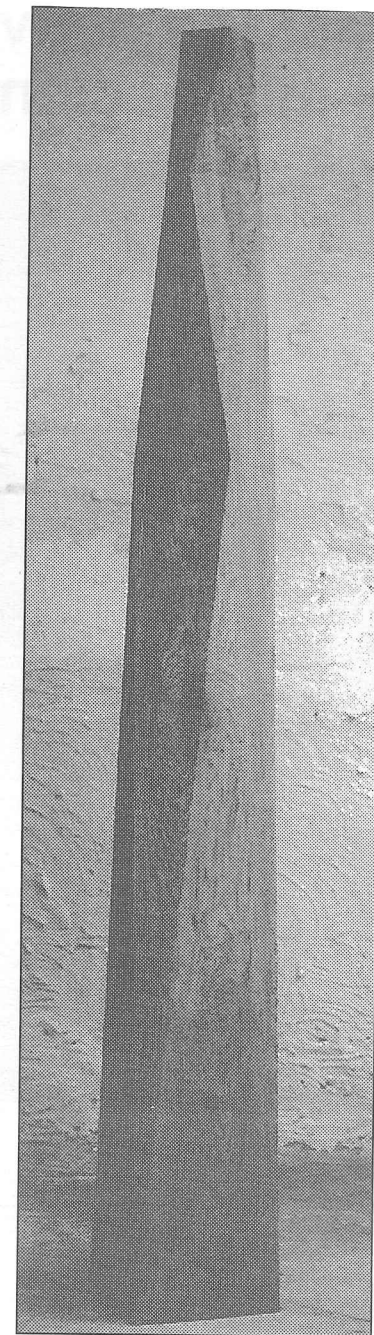
**D**iez artistas de Alcalá de Henares participan en la exposición "Dirección: 10, de Alcalá" que, organizada por **Gabriel Villalba**, se presenta hasta este fin de semana en la Casa de la Cultura, de San Lorenzo de El Escorial, muestra que en cierta manera devuelve una visita anterior de la Escuela de Pintores Figurativos de El Escorial, que dirige, **Luis García Ochoa**, a la ciudad de Alcalá, antigua Complutum, que celebre el 450 aniversario del bautismo de su hijo ilustre, Miguel de Cervantes. En la muestra de alcalaínos se puede apreciar la riqueza conceptual de unos creadores que han roto el círculo local para, en algunos casos, alcanzar los mercados internacionales. Y así nos encontramos con las esculturas de **Andrés Alcántara**, una sinfonía de piedra que desde el silencio nos inspiran estertores de vida. Alcántara es un andaluz afincado en Alcalá donde realiza una de las propuestas más serias del arte español de este final de siglo. Tiene en su haber media docena de primeros premios nacionales, y su obra está representada en colecciones y museos. Otro escultor de gran alcance es **Jorge Varas**, madrileño de nacimiento, que utiliza la madera

para tallar cuestiones de humanidad, el viaje al más allá, representaciones del arcano, la mística de un existir que eleva como tótem o afirma en barcarolas mágicas.

Es un conjunto diverso, pero bien conjuntado. En las pinturas de **Javier Aristi** se transparentan las edades. Son cuadros de interrelaciones, materia y conceptos, también tiempos a los que se asoman rostros y querencias. **Manuel Castilla** eleva el listón de la gráfica y señala la poesía de un instante que amarra entre líneas e intenciones. Y uno entra en la representación a través de la instalación de **Africa Cuartero** para ir del objeto al cuadro, de la idea a la aplicación. Con el quehacer objetual de **Manuel Egido** y pinturas, técnicas diversas, de **Ricardo Horcajada** con paisajes y figuras. En el quehacer de **Bartolan Kvisz** el dibujo señala trasuntos mágicos y figuras de sueños que abren el jardín de las sorpresas. Y viene la pintura y el objeto, ruptura de moldes, la amplitud en una estética plena de significaciones, y, por último, la aportación de **Esperanza Santos** que trabaja sus mixturas para establecer las reglas de juego con una cosmología que se abre a la inmensidad, puertas de la noche, fases consecuentes.



"Sin título", piedra de calatorao, 208x44x43 cms. de A. Alcántara



"El rapto de las sabinas", talla en madera de iroko, de J. Varas