

# ARTEGUIA

La Revista Española de Arte - Año XII - Nº 72 - 700 ptas.

JESÚS VELAYOS □ ARTE Y ARTISTAS □ ELENA NEGUEROLES □ CARLOS VIDAL □  
ENTREVISTA □ INTERNACIONAL □ LIBROS □ EXPOSICIONES, CONCURSOS

Jesús Velayos



equilibrado neo-pop clasicista y retrucado, parafotográfico, sin que ello sea en su desmérito, cuyos mejores frutos son los pequeños y no pretenciosos bodegones intimistas.

El actual, es un arte frío, no testimonialista, desasistido del gesto, en exceso pensado.

Claro resulta que Cabrera mantiene un abundoso ludismo, una preferencia por la representación femenina y la burla encarantada de las mitologías naturalistas y raptos. Así, sus *Dianas*, *Ledas*, *Thetis* son lecturas, mas no pertenencias arcádicas, aproximaciones, sí, en la línea de las propuestas, tal y como en el texto catalogar dice Rodríguez Mingorance.

La lectura intelectual, es decir, la consideración de la muestra como un hecho de cultura, sobrepasa la emoción estética de la contemplación de ésta, creemos.

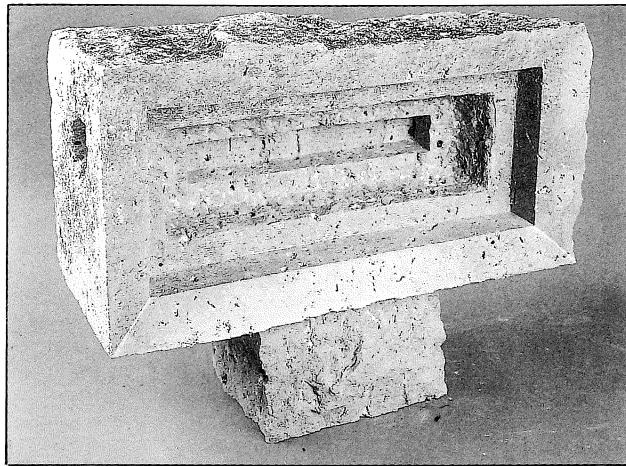
(Galería Toisón. Madrid).

MANUEL LACARTA

## Alcántara

Gratificante y esclarecedora la reciente exposición de Andrés Fernández Alcántara, que por fin encuentra digno acomodo para presentar su obra en el marco adecuado. Si encomiable es la iniciativa emprendida por la Fundación Colegio del Rey, ofreciendo amplias posibilidades a la escultura en su programa cultural, no lo es menos reconocer a los jóvenes creadores de ésta disciplina y darles el impulso necesario para abrir nuevas expectativas en la plástica actual.

Y es en el sobrio ámbito arquitectónico de la Casa de la Entrevista, dedicado a espacio expositivo por el Ayuntamiento de Alcalá de Henares, donde se ha podido apreciar en su conjunto la singladura plástica de Alcántara en estos últimos años de trabajo. Modulada en series, la muestra es un claro exponente del proceso



Alcántara

evolutivo en los esquemas que han ido configurando su trayectoria. Orden y coherencia, desde ese grupo de cabezas en piedra negra de Calatorao —que marcan el principio de una madurez precoz adquirida por la seriedad de sus planteamientos— pasando por el momento dedicado a los "Pájaros", paso intermedio entre el concepto simbólico y los proyectos inmediatamente posteriores que van a confluír en las series zoomorfas y esas espléndidas piezas que él denomina "antropos" y que suponen un logro definitivo de su capacidad creativa. Hasta lo más reciente, que se sintetiza en unos magníficos bloques de caliza titulados "TV1" que se inspiran —con una dosis de ironía sólo superada por la belleza de talla y de textura— en la idea del televisor como nuevo "totem" de una sociedad inmersa en los "mass-media".

El concepto escultórico de Alcántara no sólo posee el mérito de la talla en vivo, sino que se prolonga más allá del plano dimensional para dotar a la naturaleza física de la piedra con unas cualidades y texturas que contribuyen a enriquecer, aún más si cabe, la singular plasticidad de su condición telúrica.

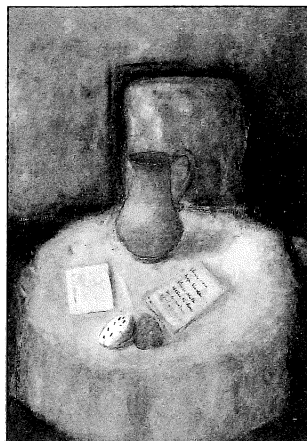
(Casa de la Entrevista. Alcalá de Henares. Madrid).

FELICIDAD SÁNCHEZ-PACHECO

## López Romeral

Toda la pintura de José Luis López Romeral parte de una preocupación por velar y atenuar el colorido del cuadro. Un dibujo esquemático y sólo insinuado configura una temática que posee notas de intimismo y poesía. Pintor de los de siempre, en el buen sentido de la palabra, conoce el valor de la práctica pictórica y la amplia gama de posibilidades plásticas que puede tener cualquier tema que se quiera abordar. El ha fijado su atención en un tranquilo interior con una silla tapizada en rojo, una mesa con mantel blanco y sobre ella apenas una jarra, una fruta, un papel. Unas veces, algún mue-

López Romeral



ble, una cortina o un fondo neutro sitúan el entorno; la presencia humana sólo se intuye. Otras veces, ese cuarto vacío está habitado por personajes entrañables.

Partiendo de ahí López Romeral va más allá de la mera representación, la insinuación de las cosas y los objetos mediante un tratamiento plástico cada vez más abstracto. Deteniéndose en el poder sensitivo de las veladuras, ha creado imágenes sombrías pero ricas en juegos cromáticos.

(Galería Juan de Juanes, Alicante).

M.D.A.

## El entusiasmo de la naturaleza en Grau Santos

Cada artista selecciona al mirar aquellos elementos que le impresionan, son los que destaca su atención sobre otros, y es así como Grau Santos lleva al lienzo los objetos de acuerdo con su emoción particular. Bodegones y paisajes serán el mundo de invención creado por el artista. Se basará o inspirará principalmente en la naturaleza, dotándola de unas notas de mesurado preciosismo, preciosismo en su justa medida. Hace que sus paisajes sean verdaderos poemas dedicados al reino vegetal, en una expresión que conjuga la fuerza, delicadeza y armonía. Árboles, flores y arbustos son transportados al lienzo dándoles una realidad palpante. Al paisaje capturado en un difícil instante, le da vida, al fundirse el pintor de alguna manera con el tema representado. Y, por otro lado, a nosotros espectadores nos hace volver nuestra mirada al reino natural. Introduce en el tema de sus jardines un elemento ordenador, no ocurre igual en sus paisajes que son más expansivos, exuberantes incluso tienen algo de soltura salvaje.

En el otro gran tema trata- do por Grau Santos, los bo-